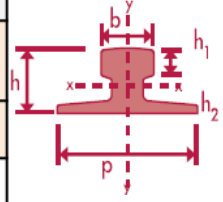


SICAK HADDELENMİŞ ÇELİK KREYN RAYLARI

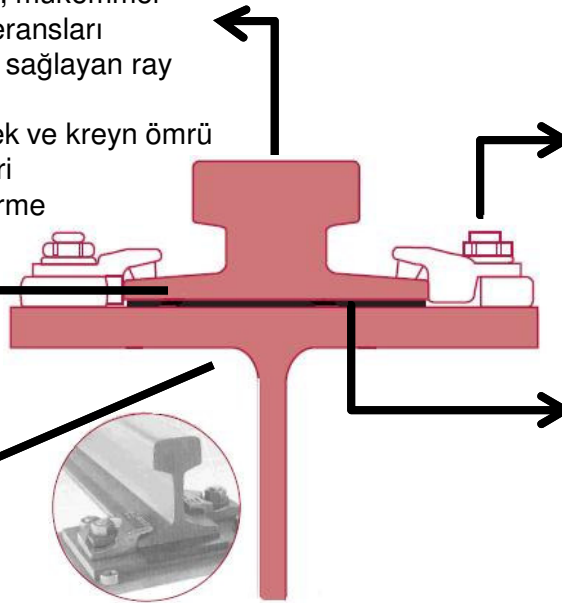
AVRUPA NORMU DIN 536 SICAK HADDELENMİŞ KREYN RAYLARI										
Kesit	Boyut mm	G: (Birim) ağırlık Kg/m	H: (Yükseklik) mm	B: (Başlık) genişliği mm	P: (Taban) genişliği mm	s: (Gövde) kalınlığı mm	h1: (Başlık) kalınlığı mm	h2: (Taban) kalınlığı mm	Atalet momenti	
									I _x cm ⁴	I _y cm ⁴
A	45	22,1	55	45	125	24	20	8	90	170
A	55	31,8	65	55	150	31	25	9	178	337
A	65	43,1	75	65	175	38	30	10	319	608
A	75	56,2	85	75	200	45	35	11	531	1011
A	100	74,3	95	100	200	60	40	12	858	1345
A	120	100,0	105	120	220	72	47,5	14	1361	2350
A	150	150,3	150	150	220	80	50	14	4373	38055



- Yüksek dayanımlı ray çeliği
- Kaynak yok, çatlak yok, mükemmel doğrusalık ve şekil toleransları
- Daha iyi yük dağılımını sağlayan ray mantarı
- Daha uzun ray , tekerlek ve kreyn ömrü
- Düşük bakım maliyetleri
- Kolay bakım ve değiştirme

- Geniş ray tabanı yükü daha geniş alana dağıtır.

- Geniş kesit seçenekleri ile çelik kreyn yolu girişleri



- Ray kraposu ile düzgün, kolay ve ekonomik montaj
- Çok uzun ömür, kolay değişim
- Yüksek yanıl yük kapasitesi
- Montaj sırasında yanıl ve dike ayar yapma olanağı

- Kaucuk ray altı yastığı
- Düzgün yük dağılımı tam temas
- Darbe, gürültü ve titreşim sönümleme
- Uzun sistem ömrü

